

### ВВЕДЕНИЕ

Экспресс-тест WhiteProduct Distemper Ag представляет собой набор для иммунохроматографического анализа для быстрого и качественного определения антигена вируса чумы плотоядных (Canine Distemper Virus) в образцах слезной жидкости с конъюнктивы или выделений из носа собак.

### ПРИНЦИП МЕТОДА

На нитроцеллюлозной мембране иммобилизованы моноклональные антитела к антигену вируса чумы плотоядных (англ. Canine Distemper Virus, CDV). Другие моноклональные антитела к антигенам CDV собак конъюгированы с частицами коллоидного золота. Этот конъюгат помещают на подложку из полиэфира, используемую в качестве подложки для конъюгата. Этот тест направлен на обнаружение антигена CDV либо в секретах (биологических жидкостях) организма собаки, либо в супернатанте вирусной культуры. Когда в устройство добавлен образец, разбавленный аналитическим буферным раствором, растворенный конъюгат мигрирует с образцом путем пассивной диффузии, в результате чего и конъюгат, и образец вступают в контакт с антителом к антигену CDV, абсорбированном на нитроцеллюлозе. Результат виден в течение 10 минут в виде красной или фиолетовой линии в области тестовой линии (Т) на устройстве. Раствор продолжает мигрировать, встречая контрольный реагент, который связывает контрольный конъюгат, в результате чего появляется вторая красная линия в области контрольной линии (С).

### СОСТАВ НАБОРА

Экспресс-тест WhiteProduct Distemper Ag содержит следующие компоненты

№	Наименование	WS-DIS1-ASP	WS-DIS20-ASP
1	Тест-кассета для проведения теста и одноразовая пипетка для забора разведения в индивидуальном пакете из фольги с осушителем	1 шт.	20 шт.
2	Пробирка с аналитическим буферным раствором (0,5 мл/пробирка)	1 шт.	20 шт.
3	Стерильный тампон для забора образца	1 шт.	20 шт.
4	Инструкция по применению	1 шт.	1 шт.

### МЕРЫ ПРЕДОСТОРОЖНОСТИ

1. Присутствие влаги может снизить стабильность реагентов. В связи с этим следует проводить тест сразу же после извлечения устройства из фольгированного пакета.
2. Не использовать набор по истечении срока годности. Не замораживать.
3. Данный тест предназначен только для ветеринарного применения.
4. Следует надевать защитные перчатки при работе с образцами, а также тщательно мыть руки после проведения теста.
5. Следует утилизировать все образцы и наборы надлежащим образом после проведения теста в соответствии с принципами надлежащей лабораторной практики.
6. Запрещено использовать реагенты из другого набора.
7. Следует утилизировать аналитический буферный раствор, если он загрязнен бактериями или плесенью.

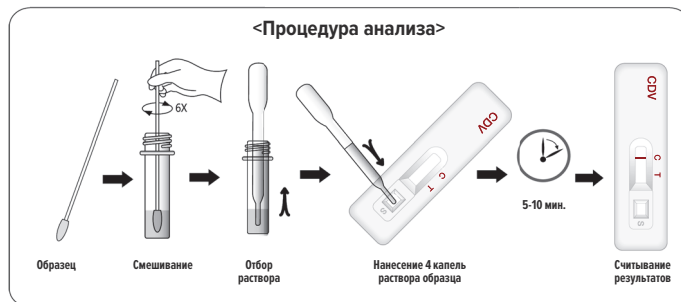
### СБОР И ХРАНЕНИЕ ОБРАЗЦОВ

1. Используя стерильный тампон, входящий в состав тест-набора, отберите слезную жидкость с конъюнктивы или выделения из носа собак.
2. Образцы для тестирования должны быть получены и обработаны стандартными методами сбора биологических жидкостей организма.
3. Образцы слезной жидкости или выделений из носа должны быть проанализированы, если это возможно, немедленно, в противном случае их необходимо хранить, при температуре от +2 до +8 °C не более 48 часов. Если требуется более длительное хранение, образец можно заморозить и хранить при температуре минус 20 °C в течение более длительного времени.

### МЕТОДИКА ПРОВЕДЕНИЯ АНАЛИЗА

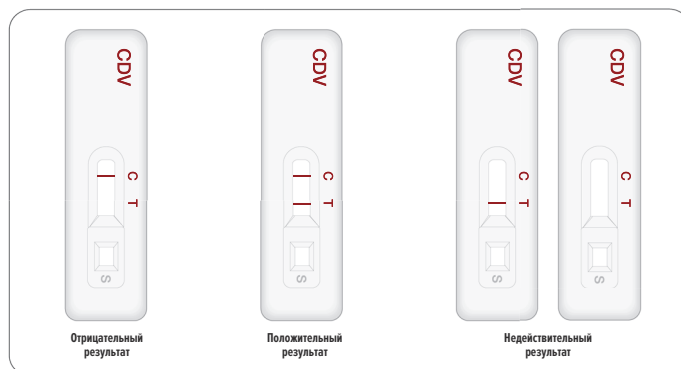
1. Подготовьте все образцы и компоненты теста для проведения анализа. Перед проведением анализа, в случае, если тест-набор хранился в холодильнике, дайте ему возможность нагреться до комнатной температуры в течение 15-30 мин.
2. Извлеките устройство для проведения теста из запечатанной упаковки и разместите его на чистом и ровном месте.

3. Поместите тампон с образцом слезной жидкости или выделений из носа и тщательно перемешайте, пока образцы не растворятся. Затем выбросьте тампон и повторите процедуру для каждого образца.
4. Отберите из пробирки с помощью одноразовой пипетки, входящей в тест-набор, полученный раствор и нанесите его 4 капли (около 120 мкл) в лунку для образца устройства для проведения теста.
5. В течение 5-10 минут интерпретируйте результаты теста. Интерпретация теста позже, чем через 10 минут после постановки теста может привести к получению некорректных результатов.



### ИНТЕРПРЕТАЦИЯ РЕЗУЛЬТАТОВ

1. **Отрицательный результат:** одна полоса в области контрольной линии (С).
2. **Положительный результат:** две полосы появляются в области тестовой линии (Т) и контрольной линии (С).
3. **Недействительный результат:** если через 10 минут в области контрольной линии не появляется красная полоса, даже если появляется какой-либо оттенок розово-красной тестовой линии, результат считается недействительным. Если тест признан недействительным, следует провести новый тест с новым образцом и новым устройством для проведения теста.



### ХРАНЕНИЕ И СРОК ГОДНОСТИ

1. Экспресс-тест WhiteProduct Distemper Ag следует хранить при температуре от +2 до +30 °C.
2. Срок годности составляет 24 месяца с даты изготовления.

### ОГРАНИЧЕНИЯ ТЕСТА

Экспресс-тест WhiteProduct Distemper Ag предназначен для первичного скринингового теста на определение антигена вируса чумы плотоядных в образцах. Данный набор позволяет быстро и легко получить результат.

Примечание: диагноз ставится с учетом клинических проявлений и заключения ветеринарного врача.