



Для ветеринарного применения

Asan Easy Test® Parvo

ЭКСПРЕСС-ТЕСТ НА АНТИГЕН ПАРВОВИРУСА СОБАК

Иммунохроматография



◎ ПРИНЦИП МЕТОДА

Asan Easy Test® Parvo представляет собой набор для иммунохроматографического анализа для быстрого и качественного обнаружения парвовирусной инфекции собак (англ. Canine Parvovirus, CPV) в образце фекалий собак. На нитроцеллюлозной мембране иммобилизованы моноклональные антитела к антигену CPV. Другие моноклональные антитела к антигенам CPV конъюгированы с частицами коллоидного золота. Этот конъюгат помещают на подложку из полиэфира, используемую в качестве подложки для конъюгата. Этот тест направлен на обнаружение антигена CPV либо в фекалиях, либо в супернатанте вирусной культуры. Когда устройство загружено аналитическим буфером, содержащим образцы, растворенный конъюгат мигрирует с образцом путем пассивной диффузии, в результате чего и конъюгат, и образец вступают в контакт с антителом против антигенов CPV, абсорбированным на нитроцеллюлозе. Результат виден в течение 10 минут в виде красной или фиолетовой линии в области тестовой линии (Т) на устройстве. Раствор продолжает мигрировать, встречая контрольный реагент, который связывает контрольный конъюгат, в результате чего появляется вторая красная линия в области контрольной линии (С).

◎ СОСТАВ НАБОРА

Asan Easy Test® Parvo содержит следующие компоненты (10 тестов/набор):

1. Устройство для проведения теста в индивидуальном пакете из фольги с влагопоглотителем10 шт.
2. Аналитический буферный раствор в пробирке (0,5 мл/пробирка)10 шт.
3. Одноразовая пипетка10 шт.
4. Стерильный тампон10 шт.
5. Инструкция по применению 1 шт.

◎ МЕРЫ ПРЕДОСТОРОЖНОСТИ

1. Присутствие влаги может снизить стабильность реагентов. В связи с этим следует проводить тест сразу же после извлечения устройства из фольгированного пакета.
2. Не использовать набор по истечении срока годности. Не замораживать.
3. Данный тест предназначен только для ветеринарного применения.
4. Следует надевать защитные перчатки при работе с образцами, а также тщательно мыть руки после проведения теста.
5. Следует утилизировать все образцы и наборы надлежащим образом после проведения теста в соответствии с принципами надлежащей лабораторной практики.
6. Запрещено использовать реагенты из другого набора.
7. Следует утилизировать аналитический раствор, если он загрязнен бактериями или плесенью.

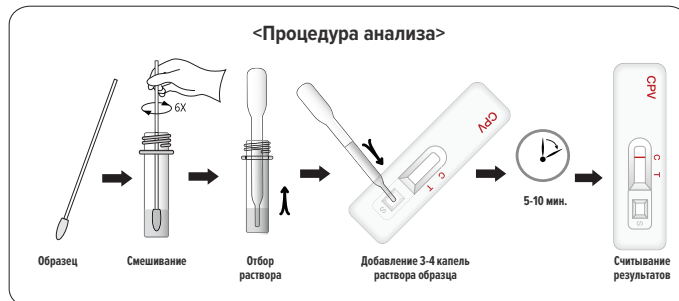
◎ СБОР И ХРАНЕНИЕ ОБРАЗЦОВ

Используется образец фекальных масс (стул) собак. Образцы фекальных масс должны быть получены и обработаны стандартными методами для их надлежащего сбора. Образцы стула должны быть проанализированы сразу же, как только они будут получены. При необходимости их можно хранить при температуре 2-8 °С до 48 часов. Если требуется более длительное хранение, образец можно заморозить при температуре -20°С.

◎ ПРОЦЕДУРА ПРОВЕДЕНИЯ АНАЛИЗА

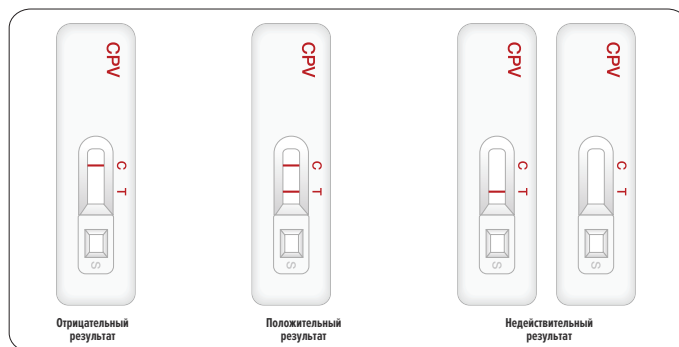
1. Подготовьте все образцы и компоненты теста для проведения анализа, дайте им нагреться до комнатной температуры перед проведением анализа (15-30 мин).
2. Извлеките устройство для проведения теста из запечатанной упаковки, разместите его на чистом и ровном месте.
3. Возьмите образцы стула в 4 разных точках или возьмите образцы непосредственно из прямой кишки собаки.
4. Вставьте и перемешайте тампон с аналитическим буферным раствором в пробирке, пока образцы не растворятся. Затем выбросьте тампон и повторите процедуру для каждого образца.

5. Добавьте 3-4 капли (около 100 мкл) раствора, отобранного одноразовой пипеткой, в лунку для образца.
6. В течение 5-10 минут интерпретируйте результаты теста. Не следует считать результат через 10 минут.



◎ ИНТЕРПРЕТАЦИЯ РЕЗУЛЬТАТОВ

1. **Отрицательный результат:** только одна полоса в области контрольной линии (С).
2. **Положительный результат:** две полосы появляются в области тестовой линии (Т) и контрольной линии (С).
3. **Недействительный результат:** если через 10 минут в области контрольной линии не появляется красная полоса, даже если появляется какой-либо оттенок розово-красной тестовой линии, результат считается недействительным. Если тест признан недействительным, следует провести новый тест с новым образцом и новым устройством для проведения теста.



◎ ХРАНЕНИЕ И СРОК ГОДНОСТИ

1. Набор Asan Easy Test® Parvo следует хранить при температуре от 2 до 30 °С.
2. Срок годности составляет 24 месяца с даты изготовления.

◎ ОГРАНИЧЕНИЯ ТЕСТА

Asan Easy Test® Parvo предназначен для первичного скринингового теста на антиген парвовируса в фекалиях собак. Данный набор позволяет быстро и легко получить результат.

Примечание: диагноз ставится с учетом клинических проявлений и заключения ветеринарного врача.

По всем вопросам следует обращаться к представителю производителя ООО «Уайт Продакт»

Юридический адрес: 433405, Ульяновская область, м.п-н Чердаклинский, с.п. Мирновское, тер. Портовая особая экономическая зона, пр-д Индустриальный, зд. 15, стр. 1, помещ. №7
Телефон: 8-800-500-4-999, E-mail sales@white-product.com



Произведено и продано компанией

«АСАН ФАРМАСЬЮТИКАЛ КО., ЛТД» (ASAN PHARMACEUTICAL CO., LTD)

Завод 1: 163, Ёнчхон-ро, Хвасон-си, Кёнгидо 18642, Корея

Завод 2: 122-26, Геопданджи-ро, Гонгдо-ён, Ансон-си, Кёнгидо, 17551, Корея
Тел.: +82-31-376-5990-2 | Факс: 82-31-376-5993 | http://www.asanpharm.com



СПРАВКА

Код №: 023141 | Код документа: A01AD-CIGE-SOE00 | ISO13485:2003